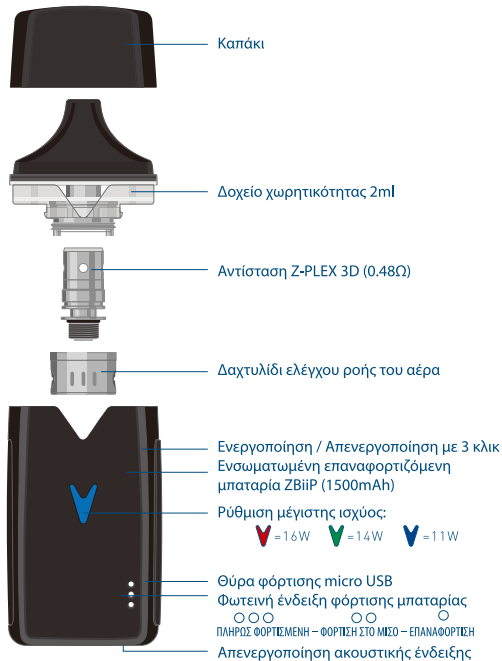
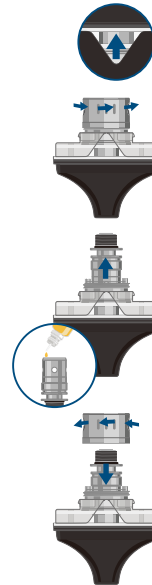


1 ΑΠΕΙΚΟΝΙΣΗ ΤΟΥ ΠΡΟΪΟΝΤΟΣ



2 ΠΡΟΕΤΟΙΜΑΣΙΑ ΤΟΥ ΔΟΧΕΙΟΥ ΠΡΟΣ ΧΡΗΣΗ / ΑΛΛΑΓΗ ΑΝΤΙΣΤΑΣΗΣ

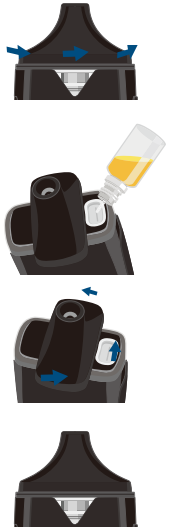
- Κρατήστε το δοχείο και από τις δυο πλευρές και ανασκευάστε ελαφρώς τη μια από τις δύο. Το δοχείο έχει ξεκοιμώσει
- Ξεβιδώστε το δαχτυλίδι ροής του αέρα
- Αφαιρέστε την αντίσταση. Το δοχείο πρέπει να είναι σχεδόν άδειο από υγρό αναπλήρωσης πριν τη μετακίνηση της αντίστασης αλλιώς θα χυθεί.
- Διαβρέξτε την αντίσταση στάζοντας 2-3 σταγόνες υγρού πάνω σε αυτήν
- Επανατοποθετήστε την αντίσταση και το δαχτυλίδι ροής του αέρα
- Προσαρμόστε το δαχτυλίδι ροής του αέρα στο επιθυμητό άνοιγμα
- Τοποθετήστε ξανά το δοχείο στη θέση του. Η συσκευή θα ηχήσει μια φορά ειδοποιώντας σας πως το δοχείο έχει τοποθετηθεί σωστά



Προσοχή μη χάσετε το δαχτυλίδι ροής του αέρα, πρόκειται για εξάρτημα που επαναχρησιμοποιείται. Κάθε καινούριο δοχείο δεν περιλαμβάνει το συγκεκριμένο εξάρτημα.

3 ΑΝΑΠΛΗΡΩΣΗ ΥΓΡΟΥ ΣΤΟ ZBIIP POD

- Περιστρέψτε το πάνω καπάκι για να φανεί η οπή αναπλήρωσης. Σημειώστε πως δεν χρειάζεται να αφαιρεθεί το δοχείο από τη συσκευή
- Εισάγετε τη μύτη του μπουκαλιού του υγρού σας μέσα από τη σιλικόνη που καλύπτει την οπή αναπλήρωσης
- Στρέψτε σε γωνία τη συσκευή έτσι ώστε το υγρό να περάσει μέχρι κάτω στο δοχείο
- Αν υπάρχει λίγο παραπάνω υγρό, σκουπίστε το
- Περιστρέψτε ξανά το καπάκι για να κλείσετε το δοχείο



ΣΗΜΕΙΩΣΗ: ΑΝ ΚΑΙ ΠΛΕΟΝ ΤΑ ΠΕΡΙΣΣΟΤΕΡΑ ΥΓΡΑ ΚΥΚΛΟΦΟΡΟΥΝ ΣΕ ΜΠΟΥΚΑΛΙΑ ΠΟΥ ΠΙΕΖΟΝΤΑΙ ΥΠΑΡΧΟΥΝ ΑΚΟΜΑ ΚΑΠΟΙΑ ΜΕ ΣΤΑΓΟΝΟΜΕΤΡΟ. ΑΝ ΧΡΗΣΙΜΟΠΟΙΕΙΤΕ ΤΕΤΟΙΟ ΜΠΟΥΚΑΛΙ ΚΑΙ ΔΥΣΚΟΛΕΥΣΤΕ ΝΑ ΓΕΜΙΣΕΤΕ ΑΥΤΟ ΤΟ ΔΟΧΕΙΟ, ΠΑΡΕΧΕΤΑΙ ΜΕΣΑ ΣΤΗ ΣΥΣΚΕΥΑΣΙΑ ΜΠΟΥΚΑΛΙ ΠΟΥ ΠΙΕΖΕΤΑΙ ΓΙΑ ΝΑ ΣΑΣ ΔΙΕΥΚΟΛΥΝΕΙ.

4 ΦΟΡΤΙΣΗ

- Συνδέστε τη μια άκρη του micro USB καλωδίου στη συσκευή και την άλλη άκρη στην παροχή ρεύματος
- Θα ανάψει μια λευκή φωτεινή ένδειξη για να σας δείξει πως η συσκευή φορτίζει
- Μόλις ολοκληρωθεί η φόρτιση, η λευκή φωτεινή ένδειξη θα σβήσει και η συσκευή θα ηχήσει 5 φορές

5 ΡΥΘΜΙΣΗ ΤΟΥ ΕΠΙΠΕΔΟΥ ΙΣΧΥΟΣ

- Απενεργοποιήστε τη συσκευή
- Πατήστε παρατεταμένα τη μπάρα ενεργοποίησης στο πλάι
- Η συσκευή θα περάσει κυκλικά από τα τρία επίπεδα ισχύος εμφανίζοντας στο παράθυρο της ένδειξης τους ανάλογους χρωματισμούς που αντιστοιχούν σε κάθε επίπεδο



- Κόκκινο – υψηλό 16W
- Πράσινο – μεσαίο 14W
- Μπλε – χαμηλό 11W

- Μόλις εμφανιστεί το επίπεδο ισχύος που επιθυμείτε, αφήστε το κουμπί
- Ενεργοποιήστε ξανά τη συσκευή
- Η συσκευή σας πλέον θα λειτουργεί με το επίπεδο ισχύος που έχετε επιλέξει και αυτό θα εμφανίζεται στο παράθυρο ένδειξης

6 ΧΡΗΣΗ

- Ενεργοποίηση/ Απενεργοποίηση
Πατήστε 3 φορές στο κουμπί λειτουργίας στο πλάι



Κατά την ενεργοποίηση η λευκή φωτεινή ένδειξη για την μπαταρία θα ανάψει από κάτω προς τα πάνω



Κατά την απενεργοποίηση η λευκή φωτεινή ένδειξη για την μπαταρία θα ανάψει από πάνω προς τα κάτω



- Με ενεργοποιημένη τη συσκευή και το δοχείο σας γεμάτο και έτοιμο πατήστε το κουμπί λειτουργίας στο πλάι και εισπνεύστε μέσα από το επιστόμιο
- Όσο χρησιμοποιείτε τη συσκευή και η μπαταρία εξαντλείται θα ειδοποιείτε με ακουστική ένδειξη
- Όταν η μπαταρία είναι κάτω από 50% = ακούγονται 2 μπιπ
- Όταν η μπαταρία είναι κάτω από 20% (όπου πρέπει να γίνει φόρτιση) = ακούγονται 3 μπιπ

7 ΑΚΟΥΣΤΙΚΗ ΕΝΔΕΙΞΗ

- Σωστή τοποθέτηση και σύνδεση δοχείου = 1 μπιπ
- Μπαταρία κάτω από 50% = 2 μπιπ
- Μπαταρία κάτω από 20% (όπου πρέπει να γίνει φόρτιση) = 3 μπιπ
- Πλήρης φόρτιση = 5 μπιπ

8 ΑΠΕΝΕΡΓΟΠΟΙΗΣΗ ΑΚΟΥΣΤΙΚΩΝ ΕΝΔΕΙΞΕΩΝ

- Βάλτε το διακόπτη που βρίσκεται στο κάτω μέρος της συσκευής στο OFF



OFF



ON

- facebook.com/Innokin.Technology
- instagram.com/innokintechnology
- twitter.com/innokintech
- reddit.com/r/innokin
- support@innokin.com

